

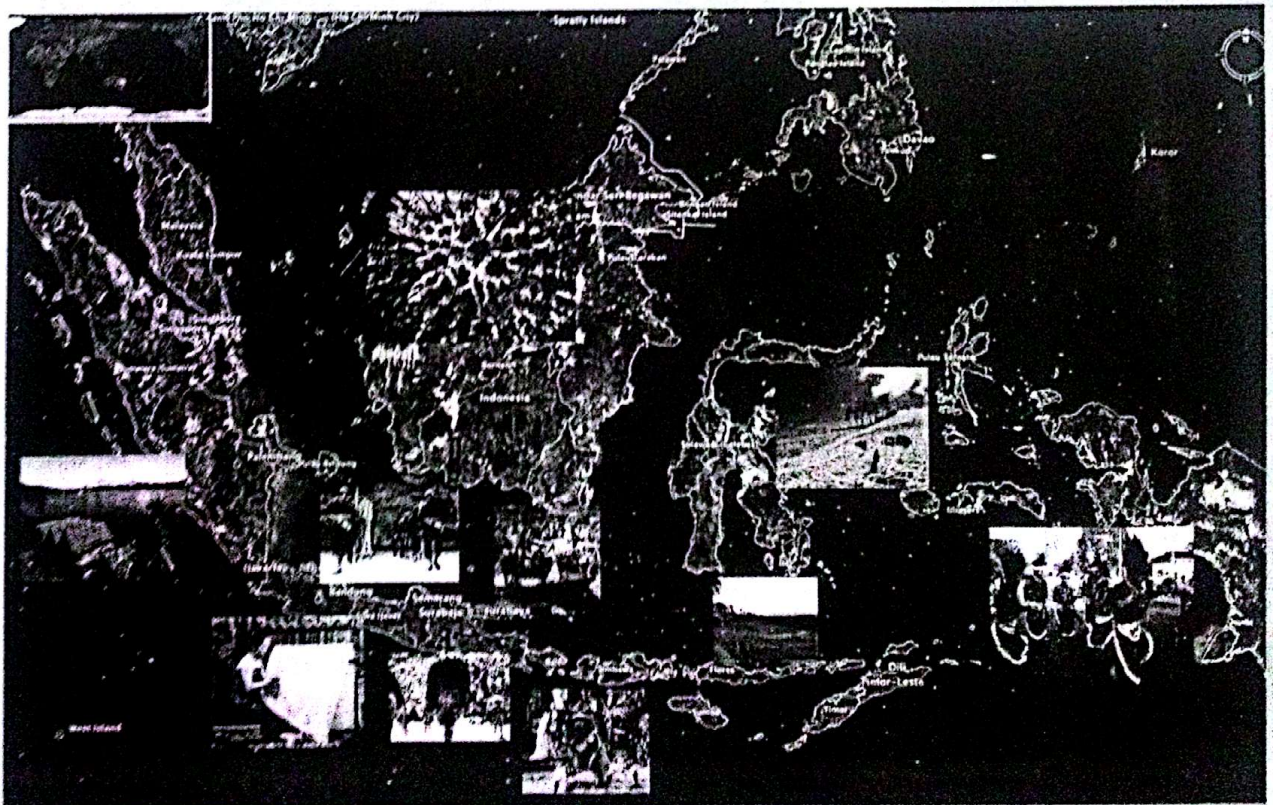
INSTITUT TEKNOLOGI SEPULUH NOPEMBER
PROGRAM PASCASARJANA
PROGRAM STUDI
MAGISTER MANAJEMEN TEKNOLOGI

PROSIDING

SEMINAR NASIONAL MANAJEMEN TEKNOLOGI XV

PERAN MANAJEMEN TEKNOLOGI & INOVASI
UNTUK MENINGKATKAN DAYA SAING POTENSI DAERAH

Surabaya, 4 Februari 2012



ISBN : 978-602-97491-4-4



DAFTAR ISI

Kata Pengantar	i
Susunan Panitia	iii
Daftar Isi	iv

MU. MAKALAH UTAMA

1. Sistem Inovasi dalam Peningkatan Daya Saing Daerah <i>Dr. Tatang A. Taufik – Deputi PKT-BPPT, Kemristek</i>	MU-1-1
2. Peran Logistik dan Rantai Pasok dalam Meningkatkan Daya Saing Produk Nasional <i>Prof. Ir. I Nyoman Pujawan, MEng, PhD – Pakar Logistik dan Supply Chain</i>	MU-2-1
3. Peta Peluang dan Potensi Daerah di Indonesia <i>Drs. Kresnayana Yahya, MSc – Pakar Statistik dan Bisnis</i>	MU-3-1

A. MANAJEMEN INDUSTRI

1. <i>Risk Based Maintenance (RBM) Untuk Natural Gas Pipeline Pada Perusahaan X dengan Menggunakan Metode Kombinasi AHP-Index Model</i> <i>Darmapala, Moses L. Singgih – Program Studi Magister Manajemen Teknologi ITS</i>	A-1-1
2. Analisis Pengaruh Produk, Kualitas Pelayanan dan Harga Terhadap Kepuasan Pelanggan dan Loyalitas Pelanggan Es Krim Walls dengan Metode SEM (Studi Kasus: Es Krim Walls di Surabaya) <i>Eddo Mahardika, Indung Sudarso, Sonny Sunaryo – Program Studi Magister Manajemen Teknologi ITS</i>	A-2-1
3. Penyelesaian Permasalahan <i>Travelling Salesman Problem</i> Menggunakan Algoritma <i>Differential Evolution</i> <i>Heri Awalul Ilhamsah – Jurusan Tek. Industri, Universitas Trunojoyo</i>	A-3-1
4. Pengembangan Algoritma <i>Cross Entropy-Genetic Algorithm</i> untuk Menyelesaikan <i>Capicated Location-Routing Problem</i> <i>M. Firdias Aulia Baskoro, Budi Santosa, Yudha Prasetyawan – Jurusan Teknik Industri ITS</i>	A-4-1
5. Pengintegrasian Aspek Keuangan dan Risikonya dengan Jaringan Rantai Pasok dalam Kondisi Permintaan yang Tidak Pasti <i>Rizkiyah Nur Putri, Ahmad Rusdiansyah, Naning Arianti Wessianti – Jurusan Teknik Industri ITS</i>	A-5-1
6. Studi Peramalan Beban Listrik PLN Jawa-Timur Tahun 2011-2020 dan Optimalisasi Pemilihan Prioritas Pembangunan Jaring Distribusi dengan Pendekatan Program Simple E <i>Arifien Bay Fiermansyah, Udisubakti Ciptomulyono – Program Studi Magister Manajemen Teknologi ITS</i>	A-6-1

7. Integrasi Metode Dematel (*Decision Making Trial and Evaluation Laboratory*) dan ANP (*Analytic Network Process*) dalam Evaluasi Kinerja Supplier di PT. XYZ
Yovia Yoverizal, Moses L. Singgih - Program Studi Magister Manajemen Teknologi ITS A-7-1
8. Pengembangan Model Proses Bisnis *Mass Customization* Berbasis Siklus Hidup Produk
Yuli Dwi Astanti, Maria Anityasari, Nuning Aranti Wessiani - Program Studi Teknik Industri ITS A-8-1
9. Perencanaan Strategis Pengembangan Energi di Jawa Timur 2011-2025 dan Pengaruhnya Terhadap Pengembangan Energi Terbarukan dengan Pendekatan Analisa SWOT
Zaimuddin, Udisubakti Ciptomulyono - Program Studi Magister Manajemen Teknologi ITS A-9-1
10. Analisa Rekam Medis untuk Menentukan Pola Kelompok Penyakit Menggunakan Metode Klasifikasi dengan Algoritma Decision Tree J48
Edy Kurniawan, I Ketut Edy Purnama, Surya Sumpeno - Jurusan Teknik Elektro ITS A-10-1
11. Identifikasi Sistem Usaha yang Adaptif dan Dapat di Konfigurasi Ulang untuk Industri Kreatif di Jawa Barat
Sribagjawati Suparman, Joko Siswanto - Institut Teknologi Bandung A-11-1
12. Analisa Penentuan Interval Waktu Penggantian Komponen Kritis pada Alat Instrumentasi QCS Scammer Type 2200-2 di PT Pabrik Kertas Tjiwi Kimia
Yhatma Satria, Suparno - Program Studi Magister Manajemen Teknologi ITS A-12-1
13. Pemilihan Supplier dan Alokasi Order dengan Menggunakan *Attribute Based Ant Colony System* dan *Goal Programming*
Miftakhurrizal Kurniawan, Suparno, Iwan Vanany - Jurusan Teknik Industri ITS A-13-1
14. Pemilihan Pemasok dan Pengalokasian Order dengan Menggunakan Metode *Fuzzy-Analytic Network Process* dan *Goal Programming* (Studi Kasus di PT SA)
Novian Rolandy Sutanto, Bobby Oedy P. Supangkat - Program Studi Magister Manajemen Teknologi ITS A-14-1
15. Strategi Peningkatan Kualitas Pelayanan pada Pelanggan Plasa Telkom Sidoarjo dengan Menggunakan Integrasi Metode *Service Quality* dan *Quality Fuction Deployment (QFD)*
Ratna Kencana Ekasari, Udisubakti Ciptomulyono - Program Studi Magister Manajemen Teknologi ITS A-15-1
16. Pengendalian Persediaan Material dengan Pendekatan *Continuous Review (s,S)*. (Studi Kasus: PT PLN Persero - APJ Gresik)
Agriananta Fahmi Hidayat, I Nyoman Pujawan - Program Studi Magister Manajemen Teknologi ITS A-16-1
17. Hibridasi *Algoritma Biogeography Based Optimization* dengan *Differential Evolution* dan *Particle Swarm Optimization (PBBO)* pada Fungsi Unimodal dan Multimodal
Suci Ariani, Budi Santosa, Stefanus Eko Wiratno - Jurusan Teknik Industri ITS A-17-1



18. Mengaplikasikan *Corporate Social Responsibility* dalam Pendidikan *Entrepreneurship*
Liliani – Program Studi *International Business Management*,
Universitas Ciputra A-18-1
19. Pengembangan Model Simulasi untuk Menentukan *Overall Reliability*
dan *Availability* Jaringan Mesin dalam Sistem Produksi
Dody Hartanto, Yudha Andrian Saputra – Jurusan Teknik Industri ITS ... A-19-1
20. Optimasi Brightness dan Kesikuan pada Proses Pembuatan Amplop
dengan Pendekatan Taguchi Multirespon
Albertus Lurensius Setyabudhi, Bobby Oedy P. Soepangkat – Program
Studi Magister Manajemen Teknologi ITS A-20-1
21. Analisis Faktor-Faktor yang Mempengaruhi *Loss Production*
Opportunity Akibat *Power Outage* untuk Merumuskan Rencana Operasi
di Departemen Transmisi Distribusi Listrik PT CPI
Vendy Hendrawan Suprpto, I Nyoman Pujawan – Program Studi
Magister Manajemen Teknologi ITS A-21-1
22. Pengembangan Metode *Activity Based Time Study* untuk Sistem
Produksi *Engineering to Order* (ETO) dengan Tipe Aliran *Job Shop*
Ahmad Fatih Fudhla, Anda Iviana Juniani, Liris Windyaningrum –
Jurusan Teknik Industri STT YPM, Politeknik Perkapalan Negeri
Surabaya, Universitas Katolik Widya Mandala Madiun A-22-1
23. Optimasi Komposisi LEM untuk Bahan PVC Film
Adatul Mukarromah, Anggun Yuanita Prieskawati, Muhammad Sjahid
Akbar – Statistik ITS A-23-1
24. Perbaikan Sistem Persediaan Gudang Menggunakan *Economic Order*
Quantity-Probabilistic Model
Indri Hapsari, Yenny Sari, Lianny P. Rajimin – Teknik Industri,
Universitas Surabaya A-24-1
25. Perbaikan Sistem Persediaan Gudang Karpas Menggunakan *Economic*
Order Interval-Probabilistic Model
Indri Hapsari, Dermanto Ang – Teknik Industri, *Universitas Surabaya* ... A-25-1
26. Kebutuhan Tim Pendamping Bidang Teknis Bagi Pengelola Proyek
Interior Kantor BUMN/Pemerintah
Prasetyo Wahyudie – FTSP ITS A-26-1
27. Pengembangan Model Biaya dan Keuntungan Untuk BAN
Remanufaktur Berdasarkan Perspektif Produsen dan Konsumen
Mierza Evita Rachman, Maria Anityasari, Imam Baihaqi – Program
Studi Pascasarjana Teknik Industri ITS A-27-1
28. Seleksi Supplier dan Alokasi Order Bahan Baku dengan Pendekatan
Fuzzy Analytic Network Process Serta *Goal Programming* (Studi Kasus
PT IGLAS (Persero))
Mohammad Ismail Rahman, Suparno – Program Studi Magister
Manajemen Teknologi ITS A-28-1
29. Pembuatan Biogas dari Kotoran Sapi dengan Metode Taguchi
Debora Anne Yang Aysia, Togar Wiliater Soaloon Panjaitan, Y. Ryan
Adiputra H.S – Jurusan Teknik Industri, *Universitas Kristen Petra* A-29-1



30. Kebutuhan Sistem Organisasi Yang Adaptif dan Rekonfiguratif Untuk Menghadapi Perubahan Lingkungan Eksternal Pada Perusahaan Telekomunikasi
Siti Rosimah, Joko Siswanto – Institut Teknologi Bandung A-30-1
31. Penerapan Metode Taguchi untuk Peningkatan Kualitas Produk pada Unit Drier Proses Pembuatan Sabun di PT X Indonesia
Doni Sukarno, Bobby Oedy P. Supangkat – Program Studi Magister Manajemen Teknologi ITS A-31-1
32. Pemilihan Supplier dengan Mengintegrasikan Cluster Analysis, ANP dan Topsis Serta Alokasi Order dengan Beberapa Fungsi Tujuan
Ivan Angga, I Nyoman P, Suparno – Jurusan Tek. Industri ITS A-32-1
33. Optimasi Biaya Reparasi Kapal dengan Metode *Quality Function Deployment* dan *Linear Programming* (Studi Kasus Galangan Surya PT PELNI Surabaya)
Rariya Budi Harta, Budi Santosa, Heri Supomo – Program Studi Magister Manajemen Teknologi ITS A-33-1
34. Perancangan Model Penilaian Potensi *Personal Protective Clothing* (PPC) dalam Mempengaruhi Kinerja Karyawan Pada Lingkungan Panas (Studi Kasus : Divisi Pengecoran PT. Barata Indonesia)
Irma Nur Afiah, Sritomo Wignjosoebroto, Arief Rahman – Jurusan Teknik Industri ITS A-34-1
35. *Vehicle Routing Problem With Time Windows* Pada Distributor Bahan Makanan
Herry Christian Palit, Sherly – Jurusan Teknik Industri, Universitas Kristen Petra A-35-1
36. Model Kebijakan *Can Order* pada Dua Eselon Rantai Pasok dengan Sistem *Vendor Managed Inventory*
Ihwan Hamdala, I Nyoman Pujawan, Nani Kurniati – Jurusan Teknik Industri ITS A-36-1
37. Desain Sistem *Traceability* Berbasis Proses Bisnis pada Rantai Pasok di Industri Sari Apel
Dwi Iryaning Handayani, Iwan Vanany – Jurusan Teknik Industri ITS ... A-37-1
38. Perancangan RCM untuk Mengurangi *Downtime* Mesin pada Perusahaan Manufaktur Aluminium
Herry Christian Palit, Winny Sutanto – Jurusan Teknik Industri, Universitas Kristen Petra A-38-1
39. Manajemen Resiko Usaha pada Tender Lokomotif di PT INKA (PERSERO)
Sukoroto, Suparno – Program Studi Magister Manajemen Teknologi ITS A-39-1
40. Identifikasi Kelengkapan *Standard Operational Procedures* di Pergudangan Berdasarkan Proses Bisnisnya
Iwan Vanany, Whendy Pamungkas PP, Chandra Achmad – Program Studi Magister Manajemen Teknologi ITS, Jurusan Teknik Industri ITS .. A-40-1
41. Pengembangan Model *Quality Management System* (QMS) pada Industri Kecil dan Menengah
Tito Mau Pelu Benjamin, Yudha Prasetyawan, Ahmad Rusdiansyah – Jurusan Teknik Industri ITS A-41-1



42. Penerapan Metode *Lean Six Sigma* dan *Theory of Inventive Problem Solving* untuk Mengurangi *Waste* dan Perbaikan Kualitas di PT Ecco Indonesia
Pricily Annuuru, Suparno – Program Studi Magister Manajemen Teknologi ITS A-42-1
43. Perencanaan Manajemen Strategis dalam Meningkatkan Kualitas Pendidikan di Sekolah Menengah Atas Negeri
Ni Luh Putu Hariastuti – Jurusan Teknik Industri ITATS A-43-1
44. Pemilihan Kontraktor untuk Jasa Konstruksi dengan Menggunakan Metode AHP. Studi Kasus di Proyek PLN
Bambang Eko Widodo, Udisubakti Ciptomulyono – Program Studi Magister Manajemen Teknologi ITS A-44-1
45. Peningkatan Kualitas Pelayanan Jasa Kesehatan di Instalasi Rawat Inap dengan Menggunakan Metode *Servqual-Fuzzy*
Syahrul Haliim, Udisubakti Ciptomulyono – Program Studi Magister Manajemen Teknologi ITS A-45-1
46. Analisis Pengaruh Kinerja Bauran Pemasaran Terhadap Loyalitas Pelanggan dengan Menggunakan Metode *Structural Equation Modelling (SEM)* (Studi Kasus Pada Konsumen Toyota Yaris)
Ardhika Suryana Putra, Indung Sudarso – Program Studi Magister Manajemen Teknologi ITS A-46-1
47. Pemilihan Jasa Transportasi Laut Untuk Distribusi *Finished Goods* di PT ABC dengan Pendekatan *Analytical Hierarchy Process (AHP)*
M. Sugianto Afandi, Udisubakti Ciptomulyono – Program Studi Magister Manajemen Teknologi ITS A-47-1
48. Perbaikan Proses Produksi Blender Menggunakan Pendekatan *Lean Manufacturing* di PT PMT
Rian Adhi Saputra, Moses L. Singgih – Program Studi Magister Manajemen Teknologi ITS A-48-1

B. MANAJEMEN PROYEK

1. Analisis Faktor – Faktor yang Mempengaruhi *Cost Overruns* pada Proyek Konstruksi di Surabaya
Ari Swezni, Retno Indryani – Program Studi Magister Manajemen Teknologi ITS B-1-1
2. Analisis Resiko Proyek Pembangunan Dermaga Multipurpose Teluk Lamong Surabaya dari Persepsi Kontraktor
Siswanto, I Putu Artama Wiguna – Program Studi Magister Manajemen Teknologi ITS B-2-1
3. Analisa Faktor yang Mempengaruhi Kepuasan Pengunjung Kantor Perpustakaan dan Arsip Daerah Kabupaten Kebumen
Dian Naurulita, Christiono Utomo – FTSP ITS B-3-1
4. Analisis Pengaruh Pelaksanaan Keselamatan dan Kesehatan Kerja (K3) Terhadap Produktivitas Pekerja PT Metalindo Sentosa Utama di Surabaya
Desy Widayanti, Retno Indryani – Program Studi Magister Manajemen Teknologi ITS B-4-1



5. Deskriptif Faktor yang Mempengaruhi Produktivitas Pekerja Konstruksi di Surabaya
Diah Ayu Restuti, Christiono Utomo – FTSP ITS B-5-1
6. Analisis Faktor-Faktor yang Mempengaruhi Konsumen Berbelanja di "Pasar Modern Plaju"
Endang Kusmala Dewi, Christiono Utomo – Manajemen Aset, FTSP ITS B-6-1
7. Analisa Faktor-Faktor yang Mempengaruhi Perubahan Desain Rumah Standar Oleh Konsumen
Doni Ardianto, Nadjadji Anwar – Program Studi Magister Manajemen Teknologi ITS B-7-1

C. MANAJEMEN TEKNOLOGI INFORMASI

1. Integrasi Pembobotan TF-IDF pada Metode K-Means untuk Clustering Dokumen Teks
Deddy Wijaya Suliantoro, Irya Wisnubhadra, Ernawati – Universitas Atmajaya Yogyakarta C-1-1
2. Tata Kelola TI Untuk Proses Pengelolaan Layanan Pihak Ketiga pada Penyedia WEB Hosting Makassar.tech Dotcom Menggunakan Framework Cobit 4.1
Irfan A. Palalloi, Joko Lianto Buliali – Program Studi Magister Manajemen Teknologi ITS C-2-1
3. Analysis Quality of Service on Voip Application Based on Modified IAX2 Protocol for EA Vespdropping Detection
Irwan Alnarus Kautsar, Supeno Djanali – Teknik Informatika ITS C-3-1
4. Model Tata Kelola Pengelolaan Jaringan di PT.X Menggunakan COBIT
Real Darmawan, Fuad Achmadi, Febriliyan Samopa – Program Studi Magister Manajemen Teknologi ITS C-4-1
5. Arsitektur Sistem Informasi di Rumah Sakit Syarifah Ambami Rato Ebu Kabupaten Bangkalan
Lukman Hakim Achmad Jufri, Febriliyan Samopa – Program Studi Magister Manajemen Teknologi ITS C-5-1
6. Pemodelan Early Warning System sebagai Penilai Tingkat Kesehatan Finansial Calon Nasabah dengan Metoda Binary Regresi Logistik. Studi Kasus: Bank X Surabaya Branch
Mochammad Taufan, Nur Iriawan – Program Studi Magister Manajemen Teknologi ITS C-6-1
7. Pemanfaatan Regresi Logistik untuk Membangun Early Warning System Tingkat Kesehatan dan Efisiensi Bank. Studi Kasus: PT Bank CIMB Niaga, Tbk Area Jawa Timur dan Indonesia Timur
Made Dirga Firmanta, Nur Iriawan – Program Studi Magister Manajemen Teknologi ITS C-7-1
8. Aplikasi Menggunakan Teknik Balanced Scorecard, Critical Success Factors dan SWOT Studi Kasus di Unisda (Universitas Islam Darul Ulum) Lamongan
Fajar Annas Susanto, Mahendrawathi ER, Khakim Ghazali – Jurusan Sistem Informasi ITS C-8-1



9. Perancangan Tata Kelola Teknologi Informasi untuk Perencanaan dan Organisasi TI dengan Menggunakan COBIT. Studi Kasus di Rumah Sakit XYZ Surabaya C-9-1
Fanino Maynardo, Joko Lianto Buliali, Aris Tjahyanto – Program Studi Magister Manajemen Teknologi ITS
10. Optimasi *Advertisement Interval* pada *Adaptive Gateway Discovery Manet Hybrid* Menggunakan Algoritma Fuzzy C-10-1
Elly Antika, Supeno Djanali – Program Studi Magister Teknik Informatika ITS
11. Perencanaan Strategis *E-Government* Berdasarkan Inpres Nomor 3 Tahun 2003 pada Kantor Pusat Data, Arsip dan Perpustakaan Kabupaten Flores Timur C-11-1
Natalis Sariman Simbolon, Febriliyan Samopa – Program Studi Magister Manajemen Teknologi ITS
12. Analisis dan Desain Sistem Material *Standard Pricing* pada PT AESI C-12-1
Rezha Pradana Wicaksono, Daniel Oranova – Program Studi Magister Manajemen Teknologi ITS
13. *Query* Bahasa Alami pada Mesin Pencari Dengan Menggunakan Metode *Rule-Based* dan Pendekatan Semantik C-13-1
Salamun Rohman Nudin, Daniel Oranova Siahaan, Umi Laili Yuhana – Fakultas Teknologi Informasi ITS
14. Perancangan Model Tata Kelola Dukungan Layanan Teknologi Informasi (TI) Menggunakan *Framework* COBIT & ITIL pada PT Askes (Persero) Regional VII C-14-1
Sawal Sani Tarigan, Aris Tjahyanto – Program Studi Magister Manajemen Teknologi ITS
15. Sistem Pendukung Keputusan Multidimensi Berbasis *Mean Shift Clustering* untuk Penetapan Calon Peserta Diklat C-15-1
Wahid RS Nurwidodo, Moch. Hariadi – Jurusan Tek. Elektro ITS
16. Sistem Pendukung Keputusan Multidimensi dengan Metode *Self Organizing Maps* untuk Nominasi Sertifikasi Pendidik C-16-1
Wahyu Arijatmiko, Mochamad Hariadi, I Ketut Adi Purnama – Jurusan Teknik Elektro ITS
17. Perancangan Tata Kelola Teknologi Informasi Pengelolaan *Service Desk* dan Insiden Menggunakan COBIT 4.1 dan ITIL v3 (Studi Kasus pada Departemen Sumber Daya Manusia Perusahaan Retail Elektronik) C-17-1
Yahya Cahyono, Yoyon Kusnendar Suprpto – Program Studi Magister Manajemen Teknologi ITS
18. Perancangan dan Pembuatan Prototipe *Content Management System* Penyimpanan Materi. Studi Kasus SMAN 4 Berau C-18-1
Yeyen Susy Yanti Mustopa, Febriliyan Samopa – Program Studi Magister Manajemen Teknologi ITS
19. Hubungan *Corporate Social Responsibility* (CSR) dan Paradigma Masyarakat terhadap Terbentuknya Keunggulan Kompetitif Manajemen Pesantren C-19-1
Zulfikar, Muhyiddin ZA, Asrori Umar – STMIK Bahrul Ulum
20. Implementasi *Case Base Reasoning* (CBR) untuk Mengidentifikasi Penyakit Kulit pada Bayi C-20-1
Yulmaini, Sri Lestari – IBI Darmajaya



21. Analisa Kualitas Citra Pada Steganografi untuk Aplikasi *e-Government*
Ghazali Moenandar, Wirawan, Eko Setijadi – Jurusan Teknik Elektro ITS C-21-1
22. Desain Mekanisme Perencanaan Audit Untuk Membentuk Repositori
Data Dalam Mendukung Manajemen Pengetahuan
*Pratomo Hadi, Ahmad Affandi, Daniel Oranova S – Jurusan Teknik
Elektro ITS, Jurusan Teknik Informatika ITS* C-22-1
23. Analisa dan Desain Arsitektur *Cloud Computing* Teleradiologi
*Agus Sujadi, Febriliyan Samopa – Program Studi Magister Manajemen
Teknologi ITS* C-23-1
24. Pemilihan Kontrol TI Berdasarkan Pendekatan Risiko dan *Expected
Monetary Values*
Supriyono, Daniel O. Siahaan – Jurusan Teknik Informatika ITS C-24-1
25. Perencanaan dan Implementasi UPN *Layer 2 Point to Point* pada
Network Flexi Regional V
*Erlangga, Febriliyan Samopa – Program Studi Magister Manajemen
Teknologi ITS* C-25-1
26. Pengembangan Sistem Deteksi Parafrase di Jurusan Teknik Informatika
ITS
*Bramaning Djoko Susilo, Daniel Oranova Siahaan – Program Studi
Magister Manajemen Teknologi ITS* C-26-1
27. Perancangan Strategis Sistem dan Teknologi Informasi Kementerian /
Lembaga
*Mujiono – Jurusan Teknik Informatika, Fakultas Ilmu Komputer
Universitas Mercu Buana* C-27-1
28. Deteksi Serangan pada Jaringan Komputer Dengan NEAT
*Eko Sakti Pramukantoro, Supeno Djanali – Jurusan Teknik Informatika,
FTif ITS* C-28-1
29. Perbaikan Algoritma *Q-Learning* dengan *Ant Colony* dan Prediksi Jalur
pada Simulasi Perencanaan Jalur Robot Bergerak di Lingkungan
Dinamis
*Yisti Vita Via, Daniel O. Siahaan, Umi Laili Yuhana – Fakultas
Teknologi Informasi ITS* C-29-1
30. Penerapan Algoritma DIJKSTRA untuk Menemukan Rute Terpendek
Daerah Wisata di Kabupaten Banyuwangi Pada *Location Based Service*
di Plaform Android
*I Wayan Gede Suma Wijaya, Eko Heri Susanto – Teknik Informatika
STIKOM PGRI Banyuwangi* C-30-1
31. Perancangan dan Pembuatan Purwarupa Kakas Bantu Pendukung
Aplikasi Bisnis
*Aditya Purwa Wibawa, Daniel Oranova Siahaan – Program Studi
Magister Manajemen Teknologi ITS* C-31-1
32. Perencanaan Strategis Teknologi Informasi di Komando Pengembangan
dan Pendidikan TNI AL (KOBANGDIKAL) Surabaya
*Zulkifli, Aris Tjahyanto – Program Studi Magister Manajemen
Teknologi ITS* C-32-1



33. Model Tata Kelola Standarisasi Infrastruktur Teknologi Informasi Menggunakan Cobit (Studi Kasus Badan Pemeriksa Keuangan RI)
Hery Budiawan, Aris Tjahyanto – Program Studi Magister Manajemen Teknologi ITS C-33-1
34. Sistem Penambang Term Indikator Pada Pelatihan Kebutuhan Non-Fungsional Berbasis ISO/IEC 9126
Wiwik Suharso, Siti Rochimah – Jurusan Teknik Informatika, FTIf ITS ... C-34-1
35. Mengukur Investasi Sistem Informasi pada Kantor Pusat Bank BUMN Menggunakan Metode *New Information Economics*
Hudiarto, Fera Mariana, Yolanda Pratama, Rikki – Universitas Bina Nusantara C-35-1
36. Penerapan Metode *Gustafson-Kessel Clustering* untuk Menentukan Segmentasi Debitur Pada Bank CIMB Niaga
Didik Hadi Purnomo, Nur Iriawan – Program Studi Magister Manajemen Teknologi ITS C-36-1
37. Perencanaan Staretgi Sistem Informasi pad PT. DAS
Henny Hendarti, Vini Mariani, Sanyoto G – Sistem Informasi, Universitas Bina Nusantara C-37-1
38. Pembuatan Panduan Tata Laksana Manajemen Insiden TI Berdasarkan *Framework ITIL* (Studi Kasus di UPT Puskom Polinema)
Ahmad Fauzi, Joko Lianto Buliali – Program Studi Magister Manajemen Teknologi ITS C-38-1
39. Pengembangan Model Keberhasilan Akademik Siswa SMP Katolik Santa Agnes Surabaya dengan Pendekatan *Struktural Equation Modelling*
Ludffi Hadi Wijaya, Joko Lianto Buliali – Program Studi Magister Manajemen Teknologi ITS C-39-1
40. Tata Kelola Manajemen Problem Berdasarkan Kerangka Kerja ITIL Versi 3 (Studi Kasus pada Organisasi TI di PT Bank ABCD)
Prabharisma Satyawira, A. Holil Noor Ali – Program Studi Magister Manajemen Teknologi ITS C-40-1
41. Analisis dan Perancangan Aplikasi CRM Berbasiskan Web Pada PT AA
Vini Mariani, Henny Hendarti, Rudy – Sistem Informasi, Universitas Bina Nusantara C-41-1
42. Perancangan Faktor-Faktor Kesiapan *E-Learning* Menggunakan Ontologi
Yeni Anistyasari – Universitas Muhammadiyah Jember C-42-1
43. Mengurangi Aktivitas-Aktivitas yang Tidak Bernilai Tambah untuk Memperbaiki Aliran Proses Penerapan *Computerized Maintenance Management System* (CMMS) dengan Pendekatan *Lean Thinking*
Chauliah Fatma Putri, Silvianan – Program Studi Teknik Industri, Universitas Widyagama Malang C-43-1
44. Pembuatan Purwarupa Aplikasi Skoring dan *Dashboard* Sertifikasi Guru (Studi Kasus : SMA Negeri 1 Denpasar)
Ayu Manik Dirgayusari, Mahendrawathi ER, Fajar Baskoro – Program Studi Magister Manajemen Teknologi ITS C-44-1



45. Analisa dan Desain Sistem Informasi Keuangan Institut Informatika Indonesia
Budiya Surya Putra, Febriliyan Samopa – Program Studi Magister Manajemen Teknologi ITS C-45-1
46. Rancangan Tata Kelola Ketersediaan Layanan TI Berdasar pada Framework ISO/IEC 20000:2005, ISO/IEC 27001:2005 dan COBIT pada PT BGR Logistics
Agoes Nur Budiman, Joko Lianto Buliali – Program Studi Magister Manajemen Teknologi ITS C-46-1
47. Analisis Churn Pelanggan Flexi Menggunakan *Artificial Neural Network* di *Representative Office* Surabaya
Rias Sukmawati, Joko Lianto Buliali – Program Studi Magister Manajemen Teknologi ITS C-47-1
48. Peningkatan Kinerja Prediksi Cacat Perangkat Lunak dengan Ensembel Pohon Keputusan dan Deteksi Pencilan Berbasis Centroid
Utomo Pujianto, Daniel Oranova Siahaan – Jurusan Teknik Informatika Universitas Muhammadiyah Gresik- Jurusan Teknik Informatika ITS C-48-1
49. Energy Efficient Integration of RFID and Wireless Sensors Prolonging the Lifetime of a Wireless Sensor
Tsepo Motlatsi Nkalai, Supeno Djanali, Muchammad Husni – Jurusan Teknik Informatika ITS C-49-1
50. Sistem Penunjang Keputusan untuk Penyaluran Dana dan Pendataan Peningkatan Kesejahteraan Masyarakat PNPM Mandiri Pada Badan Pemberdayaan Masyarakat dan Pemerintah Desa Kabupaten Mesuji Menggunakan Metode AHP (*Analytical Hierarchy Process*)
Fitria – Jurusan Teknik Informatika, Institut Informatika dan Bisnis Darmajaya, Lampung C-50-1
51. Perbaikan Proses Pengelompokan dan Pemingkatan Kebutuhan Pada Metode Peningkatan Perkiraan Keuntungan dan Nilai Proyek (ACBA)
Harunur Rosyid, Daniel O. Siahaan – Program Studi Magister Teknik Informatika Bidang Keahlian Rekayasa Perangkat Lunak ITS C-51-1
52. Perencanaan Strategis SI/TI (Studi Kasus STT Nurul Jadid Probolinggo)
Anis Yusrotun Nadhiroh, Febriliyan Samopa – Program Studi Magister Manajemen Teknologi ITS C-52-1
53. Peranan Aplikasi Teknologi Informasi dalam Peningkatan Daya Saing Perusahaan (Studi pada UMKM Kota Malang)
Sri Eka Pebruati, Siti Ragil Handayani – Sekolah Tinggi Teknologi STIKMA Internasional C-53-1

D. MANAJEMEN LINGKUNGAN PEMUKIMAN DAN INDUSTRI

1. Perencanaan Pengembangan Sistem Transmisi dan Distribusi Daerah Rawan Air
Ulli Kadaria, Wiharyanto Oktiawan, Ganjar Samudro – Teknik Lingkungan, FTSP ITS D-1-1



2. Teknis Penanganan Sedimen pada Bagian Selatan Boezem Morokrembangan
Satwika Desantina, Ali Masduqi, IDAA Warmadewanti – Jurusan Teknik Lingkungan, FTSP ITS D-2-1
3. Kajian Peningkatan Sanitasi untuk Mencapai Bebas BABS di Kecamatan Karangasem
Made Yati Widhaswari, Nieke Karmaningroem – Jurusan Teknik Lingkungan, FTSP ITS D-3-1
4. Kajian Peningkatan Layanan Sistem Perpipaan Air Minum Perkotaan Mojosari Kabupaten Mojokerto
Sutanto Kusumo, Nieke Karnaningroem – Jurusan Teknik Lingkungan, FTSP ITS D-4-1
5. Pemanfaatan Kotoran Manusia Sebagai Energi Alternatif Biogas
Imam Kholiq, Siswadi – Universitas Wijaya Putra Benowo D-5-1

E. MANAJEMEN BISNIS MARITIM

1. Perencanaan Sistem Pengukuran Kinerja Perusahaan Berbasis *Balanced Scorecard* dengan Metode AHP di PT Terminal Petikemas Surabaya
I Nyoman Sutrisna, Setyo Nugroho, Heri Supomo – Program Studi Magister Manajemen Teknologi ITS E-1-1
2. Implementasi *Lean Strategy* pada Kegiatan *Receiving* di Terminal Petikemas. Studi Kasus: PT Terminal Petikemas Surabaya
Pierre Rochel Tumbol, Setyo Nugroho, Moses L. Singgih – Program Studi Magister Manajemen Teknologi ITS E-2-1